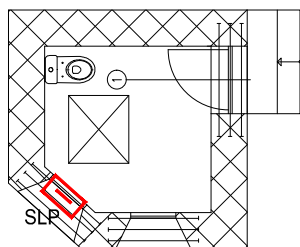
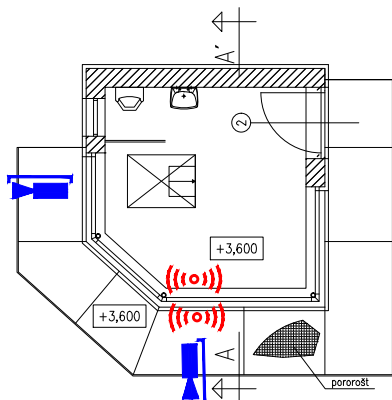
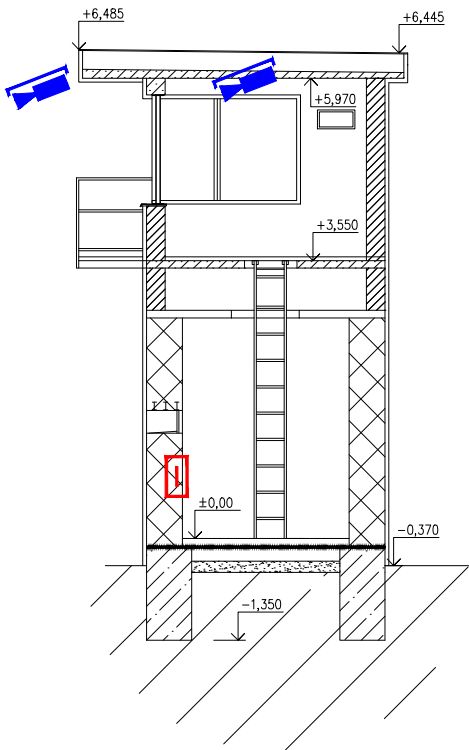
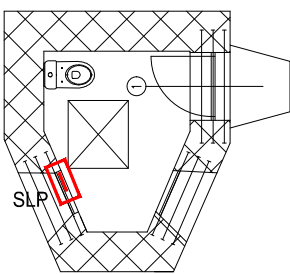
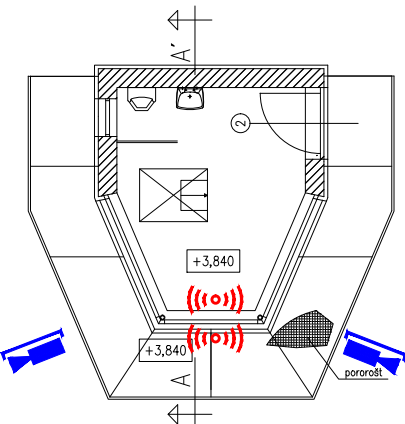
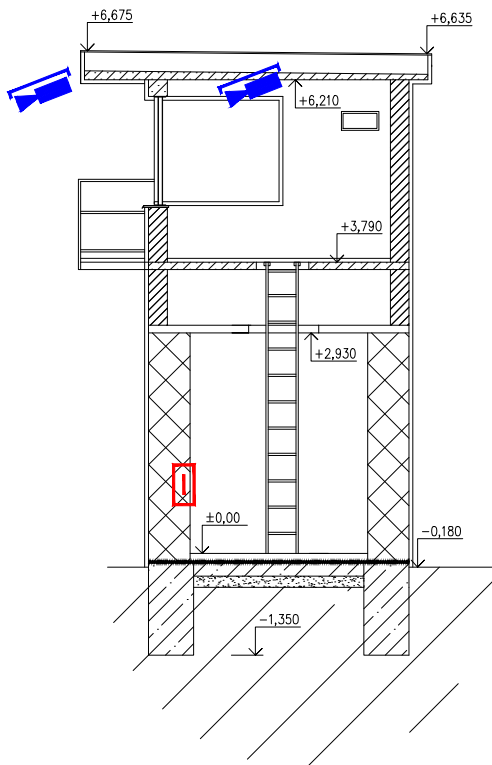


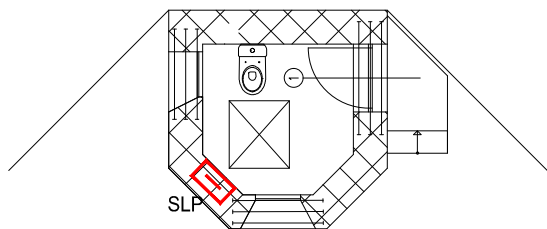
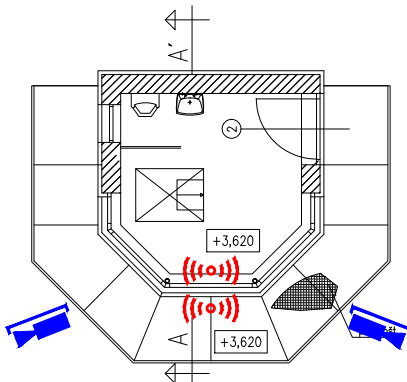
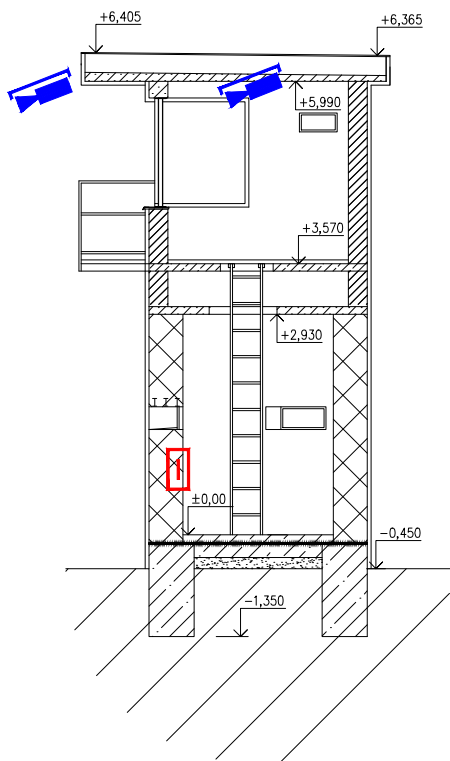
věž 30/6



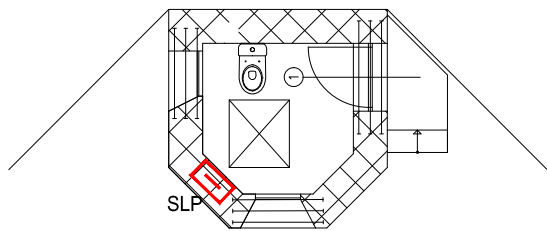
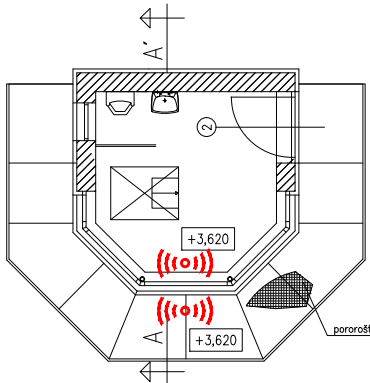
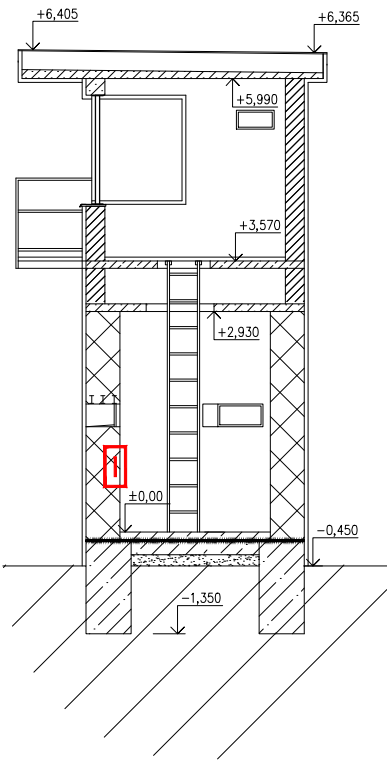
věž 30/5



věž 8/2



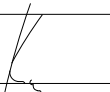


věž 8/3



LEGENDA EK:

- SLP SLABOPROUDÝ ROZVÁDĚČ – STÁVAJÍCÍ
- CCTV – VENKOVNÍ KAMERA – STÁVAJÍCÍ
- KS – KOMUNIKAČNÍ JEDNOTKA – STÁVAJÍCÍ

±0,000 = výšková úroveň stávající čisté podlahy 1.NP

	ZODP. PROJEKTANT	VYPRACOVAL	KONTROLOVAL	 PPS KANIA <small>PROJEKČNÍ A INŽENÝRSKÁ ČINNOST</small> PPS Kania s.r.o., Nivnická 665/10, 709 00 tel : 596 245 252, fax : 596 245 262 e-mail : projekce@pps-kania.cz	
	Ing. Jan KANIA	Jan KUPEC	Ing. Foldyna David		
					
	KATASTRÁLNÍ ÚZEMÍ, PARC.Č. : Hrušov (Ostrava- město), č. 714917				
	MÍSTO STAVBY : Věžnice Heřmanice, Orlovská 670/35, 713 02 Ostrava				
STAVEBNÍK / OBJEDNATEL : Česká republika – Vězeňská služba České republiky Soudní 1672/1a, 140 67 Praha 4 – Nusle				ARCHÍV	
				STUPEŇ DSP	
NÁZEV AKCE : Heřmanice - PD vnější oplocení				DATUM ŘÍJEN 2016	PARÉ
				Č. ZAKÁZKY PPS- 39/16	
				OBJEKT :	MĚŘÍTKO 1 : 100
ČÁST : D.1.4.5 Elektronické komunikace					
OBSAH : UMÍSTĚNÍ PRVKŮ CCTV A KS	ARCHIVNÍ ČÍSLO : PPS- 39/16- D.1.4.5.b			Č.v. 01	